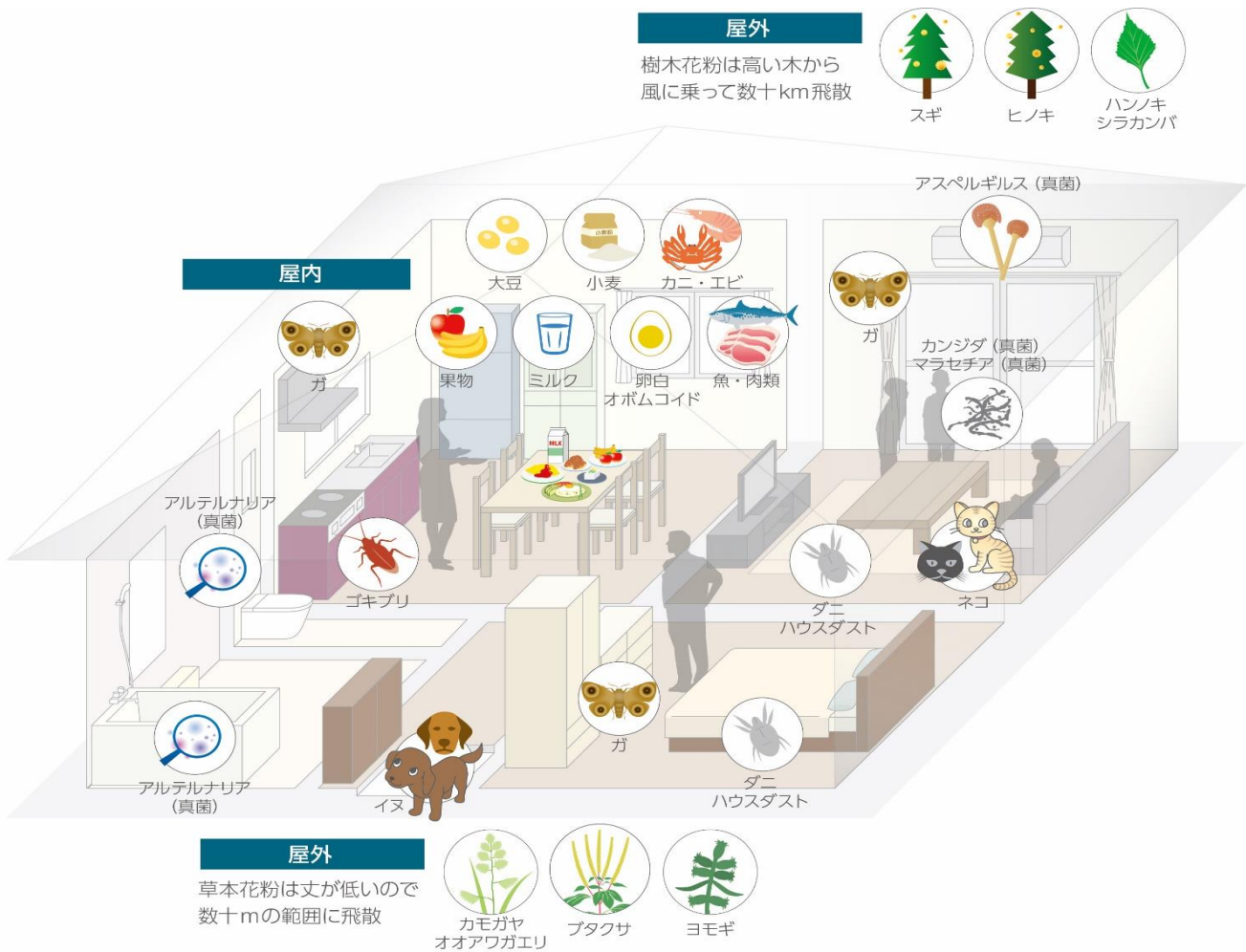


アレルギーとは

私たちの体には、外から入ってきた異物に対抗し、体から排除しようとする「免疫」という機能が備わっています。
免疫は本来、細菌やウイルスなどの外敵から体を守ってくれる大切な仕組みです。
ところが、この免疫が花粉などの私たちの体に害を与えない物質に対しても過剰に反応してしまうことがあります。
これが「アレルギー」です。

身の回りにあるアレルギー例

私たちの体に侵入してきた物質は、抗原と呼ばれ、アレルギーの原因となるものは特にアレルギーと呼んでいます。
そして身の回りには、花粉やほこり（ハウスダスト）、食べ物など多種多様なものがアレルギーとなる可能性があります。
何がアレルギーとなるのかは人様々です。



アレルギーが原因の主な疾患

- ・気管支喘息
- ・アレルギー性鼻炎
- ・アレルギー性結膜炎
- ・花粉症
- ・じんましん
- ・アトピー性皮膚炎
- ・食物アレルギー
- ・アナフィラキシーショック

などが挙げられます。

VIEW39とは

「VIEW39」は、一度の少量の採血で、39種類のアレルゲンを調べることができる検査です。
39項目のアレルゲンは下記の通りです。
※人間ドックや健康診断のオプションとしてお申込みの場合、基本項目の採血検体をそのまま使用するため、身体的な負担が増えることはありません。

| 吸入系・その他 | | 食物系 | |
|---------|---|-----|---|
| 室内塵 | ヤケヒョウヒダニ ハウスダスト1  | 卵 | 卵白、オボムコイド  |
| 動物 | ネコ皮膚、イヌ皮膚   | 牛乳 | ミルク  |
| 昆虫 | ガ、ゴキブリ   | 穀類 | 小麦、ソバ、米  |
| 樹木 | スギ、ヒノキ ハンノキ(属)、シラカンバ(属)  | 甲殻類 | エビ、カニ   |
| イネ科植物 | カモガヤ、オオアワガエリ  | 豆類 | 大豆、ピーナッツ   |
| 雑草 | ブタクサ、ヨモギ   | 肉類 | 鶏肉、牛肉、豚肉    |
| 真菌 | アルテルナリア(ススカビ) アスペルギルス(コウジカビ) カンジダ、マラセチア(属)  | 魚類 | マグロ、サケ、サバ  |
| 職業性 | ラテックス | 果物 | キウイ、リンゴ、バナナ    |
| | | その他 | ゴマ  |

青文字はアレルギー物質を含む食品の表示義務・推奨食品に関連する項目です

VIEW39検査をお勧めする方

- ・ 特定のアレルゲンが多いかどうか一度検査してみたい方
- ・ 特定の季節に調子の悪くなる方
- ・ 動植物でのアレルギーが気になる方
- ・ ご家族にアレルギーの人がいる方
- ・ 鼻炎、ぜんそくなどが気になる方

VIEW39の検査費用について

9,900円 (税込)

当院の人間ドック／生活習慣病予防健診のオプションとしてお申し込み可能です。
※単体での受検はできません

検査の結果について

検査結果に関しては結果報告書と報告書の見方などについて書かれたパンフレットをドック／生活習慣病予防健診の結果とセットにしてお送りします。
VIEW39の結果が出るまでには1~2週間程度のお時間をいただきます。